



ドレッセ
南町田
レジデンス

<PLAN GUIDE BOOK>

敷地配置図／各階平面図／立面図／概要／仕上表

図面集をご覧になる際の注意事項

- この図面集(別冊の住戸タイプ図「MENU PLAN」を含みます)は、一部「重要事項説明書」の添付図面を兼ねております。ご購入に際しては、この図面集をご覧になり、ご不明な点は係員までお問い合わせください。
- 図面は設計図書を基に描き起こしたものです。図面作成時および印刷時に生じる誤差やずれ、施工誤差等により、完成したものと異なる場合があります。
また、カーテン・家具・家電製品等の設置にあたっては、ご購入者の引渡し前に行う内覧会時等に実測された上で行っていただきますようお願いいたします。
- 植栽および各図面に表示された諸設備は、デザイン化されたものであり、実際とは異なります。
- 行政指導または施工上の理由および改良のため、建物内外の形状・設備・仕様・外構・植栽(本数・樹種・位置)等に変更が生じる場合があります。
- 建物概要に掲載されている面積・建築確認番号等は建築確認申請に基づいており、行政指導・計画変更確認申請等により変更になる場合がございます。
- 掲載の縮尺・方位等はトレース・印刷製版の過程で多少の誤差が生じる場合があります。
- 敷地外の電柱等の施設の記載は移設予定のものを除き、現況を基に描き起こしたものです。将来的に状況が異なる場合があります。
- 隣接の道路・建物等周辺環境につきましては、ご購入までに現地で十分お確かめください。
- 図面に記載されている寸法・高さ等の単位は、敷地配置図記載の道路幅員、高低差レベル表示(単位:m)を除きすべてミリメートルです。
道路幅員は小数点第2位以下、高低差レベルは小数点第3位以下を切り捨て、その他寸法・高さ等の表示は小数点以下を切り捨てとしています。また施工上誤差が生じる場合があります。
- 全ての面積は壁芯計算で表示し、小数点第3位以下は切り捨てとしております。
- 専有面積は、建築基準法に基づき壁の中心線からの寸法で計算する壁芯計算にて表示してあります。したがって、内法寸法によって計算する登記簿面積は専有面積より少なくなります。
- 専有面積には住戸内の共用配管スペース(PS)、住戸内配管スペース(P)、住戸外のトランクルーム(TR)が含まれております。
- また住戸外のメーターボックス(MB)、共用配管スペース(PS)、ダクトスペース(DS)、電気配管スペース(EPS)は含まれておりません。
- 坪数は、1㎡=0.3025坪で換算し、小数点第3位以下を切り捨てとしております。
- 畳数は、壁芯面積を1畳当たり1.62㎡で換算し、小数点第2位以下を切り捨て、図面表示を(約○.○畳)としております。
- 畳数には、システムキッチン、下部が空いている吊戸棚・カウンター、食器棚の部分、室内側に張り出している柱型、住戸内配管スペース(P)、ふかし壁、及び二重サッシの部分は含まれます。
- バルコニー、ルーフバルコニー、サービスバルコニー、専用庭に設置されている室外機置場のうち開放性がある箇所設置されている室外機置場は、容積対象として算定しておりません。
- 各住戸周りの共用廊下・階段・エレベーター等の共用部分および隣接住戸については、同タイプの住戸でも階数等により形状が異なる場合がありますので、
住戸タイプ図とあわせて各階平面図をご参照ください。
- 共用部分の照明・空調設備・コンセント・防犯カメラ・柵・マンホール・床ハッチ・ビッド通気・グレーチング・点検口等の諸設備は、住戸詳細図で表現しているものを除き図面上省略しております。
- 外構フェンスの足元に基礎が設置されますが、敷地配置図・平面図は図面上省略しております。
- 雨樋、通気管、排水管、排水口の位置は、施工上の理由および改良のため変更される場合があります。
- 消火器等消防設備は、エントランス・共用廊下をはじめとした共用部分、専用使用できる共用部分および専有部分に設置されます。
設置位置の詳細については、所轄消防署の指導により建物引渡しまでに決定いたします。
- 近隣住民との協議により階段・共用廊下・ルーフバルコニー等に目隠し対策を施す場合があります。
- 建築基準法等関係法令・行政指導およびプライバシーの関係上、窓ガラスは網入透明ガラス・不透明ガラス・網入不透明ガラス等となる場合があります。詳細は各平面図にてご確認ください。
- 立面図には雨樋、面格子、網戸、物干金物、フェンス、塀、ベンドキャップ、設備配管および機器、外壁仕上げ目地、タイル表現、擁壁仕上げ等を省略しております。
またガラス・格子等透過性のある部分は背景を省略し、手摺やフェンス等の形状は表現を簡略化しております。
- 敷地内の外構に施工される植栽は、引渡し時は施工直後のため植栽が生えそろう状態となります。また中高木が根付くまでの間、一部をのぞき支柱が設置されます。
- 荷捌き用駐車場は各種配送・配達業者等の作業スペースとして設けてあり、駐車スペースではありません。
- トランクルーム、外構通路等に設置される両開き表示の扉は、床面等に固定するためのフランス落としが設置されるため、通常は片側扉のみの利用になります。
また強風等悪天候時には風にあおられる音が発生することがあります。
- 仕上表の天井高記載の寸法は、おおよその天井高を表します。図面上、壁の厚さ、柱の大きさ、梁型・下り天井の形状については、階数により異なる場合がありますので、
詳細は係員にお問い合わせください。
- 各タイプに記載されている設備等の位置は概略です。設備機器、コンセント、アウトレット等の取付位置は、施工上の理由および改良のため一部変更される場合があります。
- 各タイプに記載された出入表示マーク(凡例:▲・△)は室内から屋外への出入可能な窓を示すもので、△は室内側床から約400mmの立ち上がりがあります。
なお玄関ドアには出入口用表示を省略しております。
- 同タイプの住戸でも階数等により窓の形状・ガラスの厚さが異なる場合があります。
- 木製建具はエアコン設置スペースの確保、下り天井、梁型により高さが異なる場合があります。
- 住戸の扉や窓の開き勝手および開き角度、開口寸法、形状等は施工上・安全上の理由により変更が生じる場合があります。
- 開閉できる窓には網戸が設置されております。
- FIX窓の表示がある窓は開閉できません。非常開錠装置が設置される箇所は非常時のみ開閉できます。
- システムキッチン、食器棚、洗面化粧台(収納付三面鏡を含む)、吊戸棚等収納の扉開きは図面上省略しております。
またシステムキッチン、洗面化粧台、ユニットバス、便器等の形状は、図面上細部を省略しております。

-
- タイプ・部屋により窓の高さ、カーテンボックスの高さ、扉の高さ等が異なる場合があります。また、収納やクローゼット等は梁・設備配管等により使用できる有効部分が限られる場合があります。
 - 住戸内にはエアコン配管用スリーブ、換気のための給気口および機械換気設備（一部住戸）が設置されておりますが、図面上省略しております。タイプ・部屋により大きさ、設置個数が異なります。
 - 壁内の配管は住戸内配管スペース（P）とは表記していません。
 - ウォークインクローゼットおよびファミリークローゼット・納戸は、建築基準法上の居室ではありません。またエアコンを設置することはできません。
 - サービスルーム（納戸）は建築基準法上の居室ではありません。
 - 下足入れの上部等に設置される分電盤・情報盤の前面は下部の収納部分よりスペースが狭くなります。
 - 床暖房の範囲は温水パネルの外形のみ表示しております。パネルのすき間では温度差が生じます。
 - 天井、壁の一部には下地材の違いによる目地が出る場合があります。
 - ビニールクロス、硬質塩ビタイル等の仕上材は、製品の性質上継ぎ目が見れる場合があります。
 - 洗面化粧室内の洗濯機用防水パンは外寸640mm×640mmのサイズです。洗濯機のメーカー及び機種により設置できない場合があります。
 - 冷蔵庫置場は700mm×700mmのサイズでスペースを確保しております。
 - フローリング、石、タイル等の目地は、一部を除き図面上省略しております。
 - フローリングの表面材は、オレフィン系のシート（複合フローリング）を採用しております。
 - フローリング、石は天然素材を使用しているため、色・柄等の違いが生じます。
 - エアコン、照明等は取り付け位置により、機種、サイズ等が限られる場合があります。
 - 各タイプの洗面化粧台下部等の床点検口は図面上省略しております。
 - 一部窓には落下防止等のため手摺を設置しております。詳細は各住戸タイプ図にてご確認ください。
 - 各タイプのエアコン用コンセントは図面上省略しております。
 - 避難ハッチは階数によって異なりますので、各階平面図・住戸タイプ図にてご確認ください。また、設置部分には段差があります。避難ハッチの位置は施工上の理由または行政指導により変更が生じることがあります。
 - エアコン室外機・給湯器付近に設置される排水用溝は図面上省略しております。
 - エアコン室外機の設置が可能な部分のうち、「2段階」の表記がある箇所については、エアコン設置の際に専用ラック等が必要になります。詳細は、住戸タイプ図にてご確認ください。





















以上、予めご了承ください。

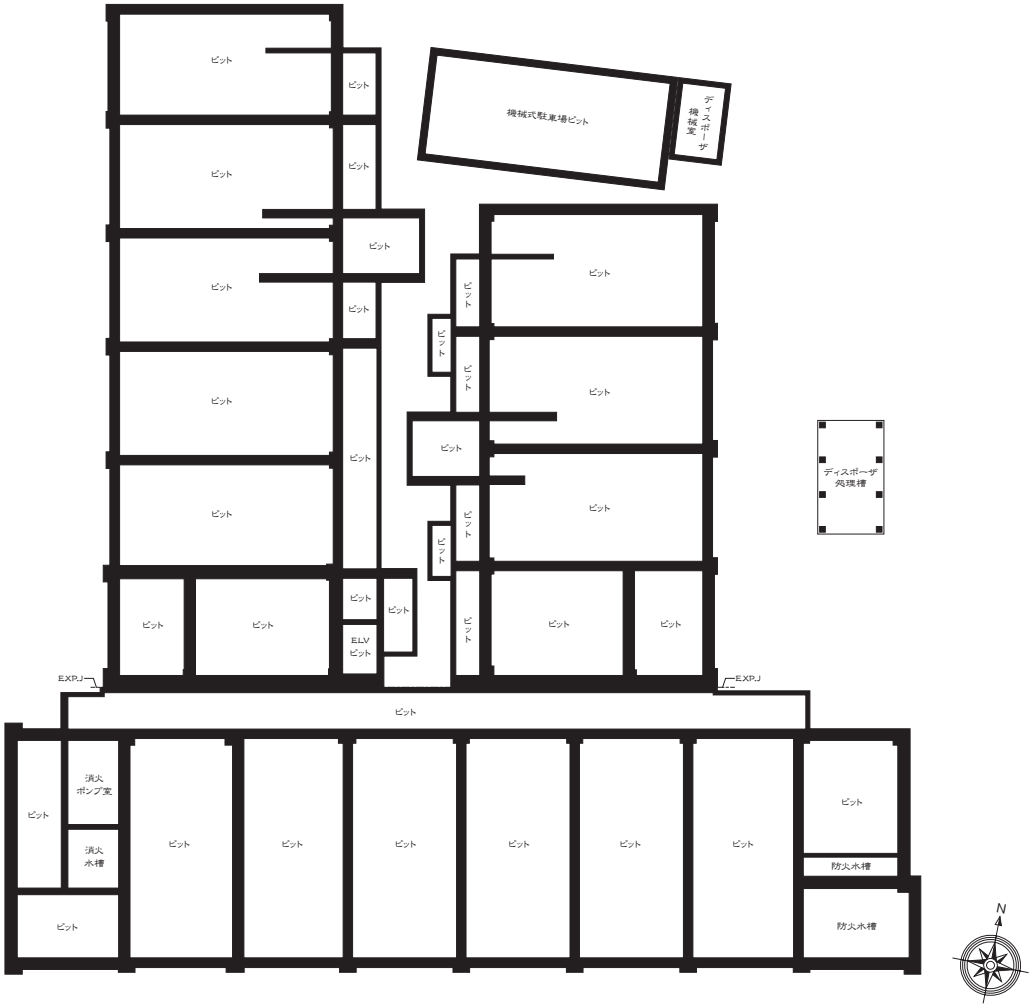
敷地配置図・1階平面図・ピット階平面図

Scale: 約1/400



□ 敷地配置図・1階平面図

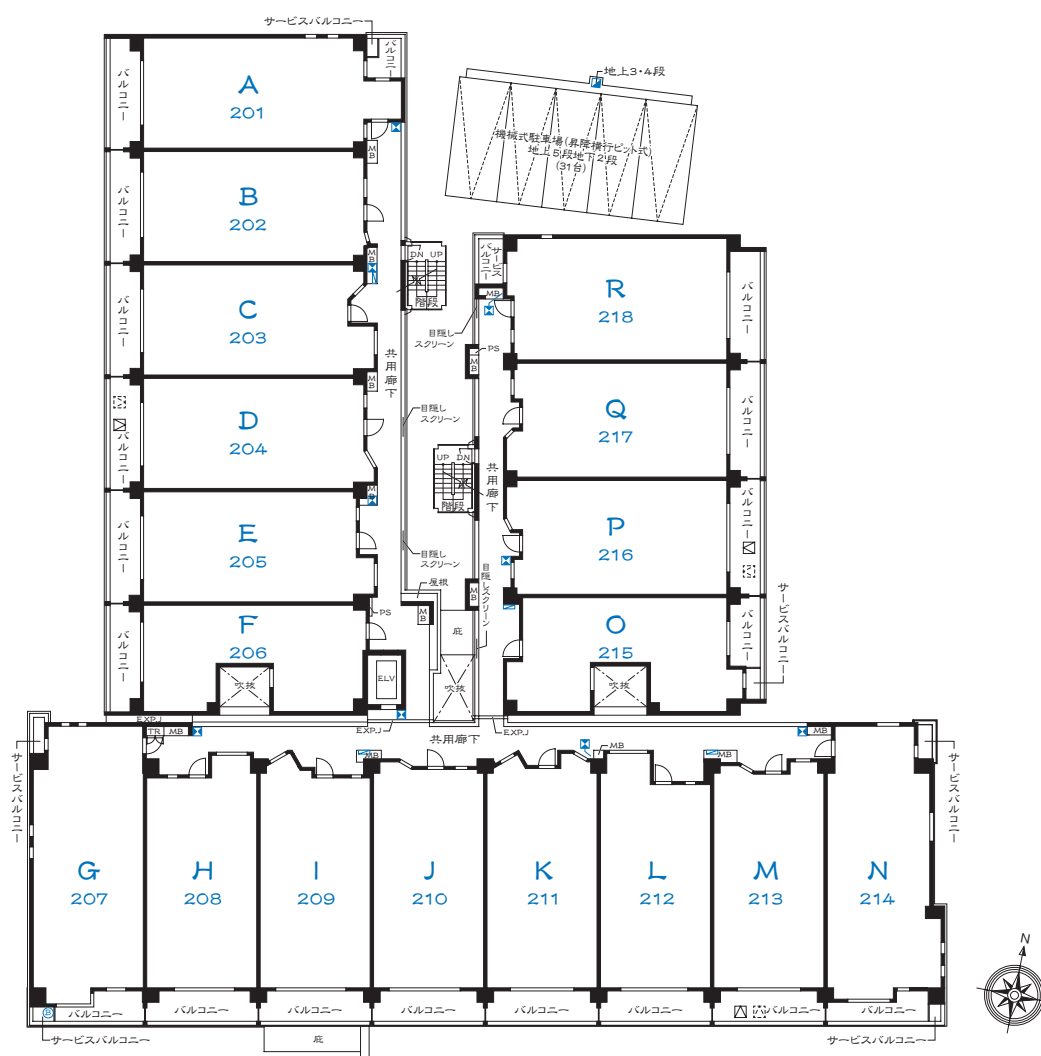
凡 例					
	集合玄関機 (ハンズフリーリーダー付)		共用室外機	PS	パイプスペース
	非接触リーダー		避難ハッチ	MB	メーターボックス
	電気自動車充電用コンセント (地上段のみ)		上部避難ハッチ	TR	トランクルーム
	汚泥引抜き用マンホール		通気管立上り	ELV	エレベーター
	消火器		臭突管	EXP.J	エキスパンションジョイント
	移動式粉末消火設備		出庫警告灯		
	屋内消火栓		送水口		
	屋内消火栓・連結送水管		採水口		
	自動火災受信機		床下点検口		
	火災報知ベル		電柱・引込柱		



□ ピット階平面図

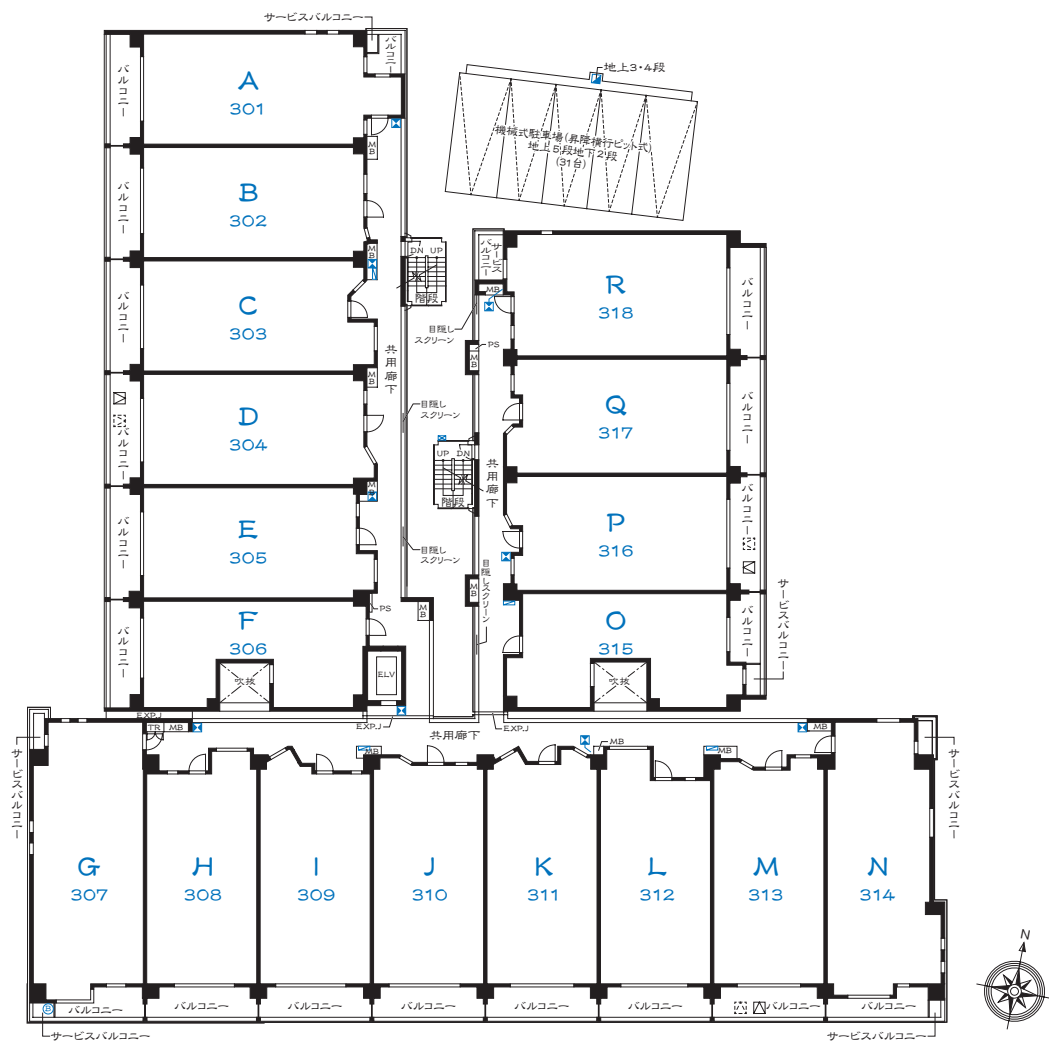
各階平面図

Scale: 約1/400



□ 2 階平面図

凡 例			
集合玄関機 (ハンズフリーリーダー付)	共用室外機	PS	パイプスペース
非接触リーダー	避難ハッチ	MB	メーターボックス
電気自動車充電用コンセント (地上段のみ)	上部避難ハッチ	TR	トランクルーム
汚泥引き抜き用マンホール	通気管立上り	ELV	エレベーター
消火器	臭突管	EXP.J	エキスパンションジョイント
移動式初末消火設備	出庫警告灯		
屋内消火栓	送水口		
屋内消火栓・連結送水管	採水口		
自動火災受信機	床下点検口		
火災報知ベル	電柱・引込柱		



□ 3 階平面図

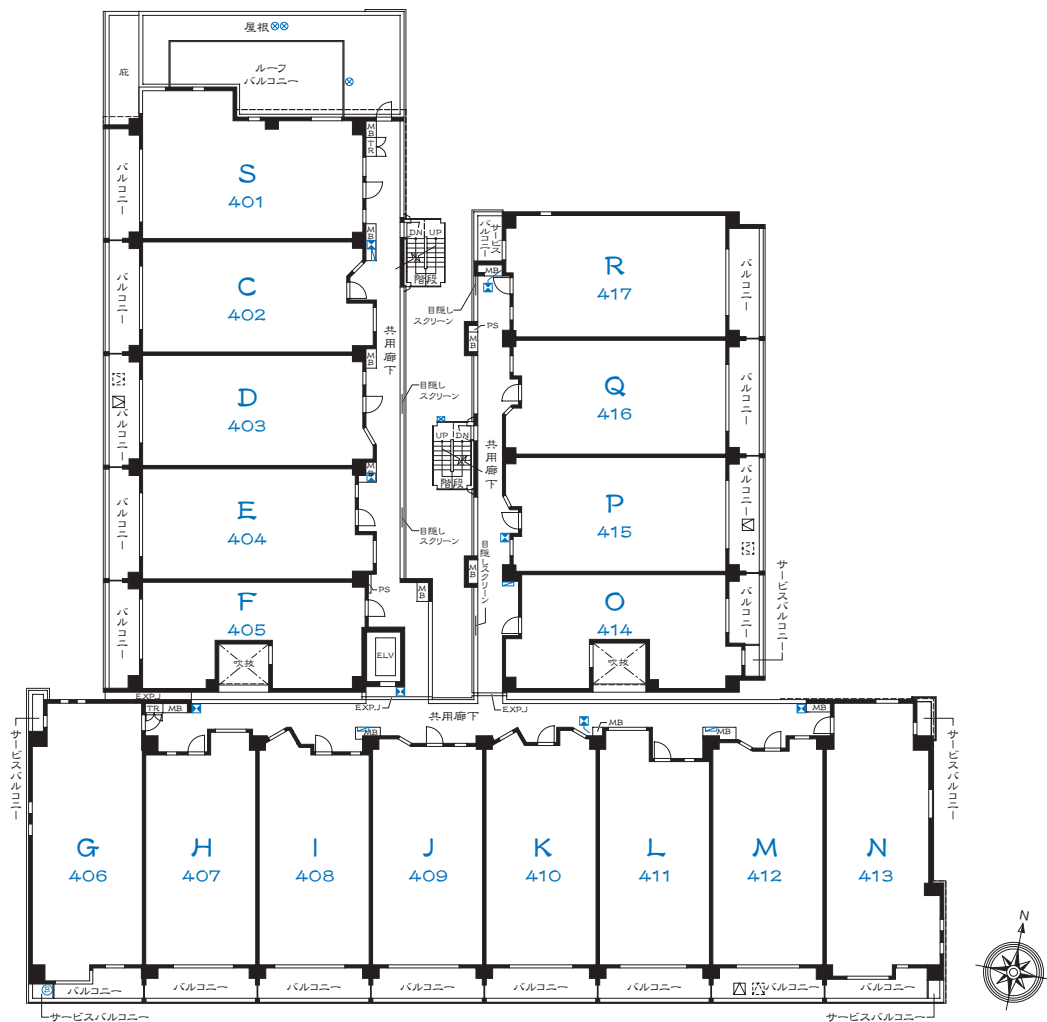
Floor Plan

各階平面図

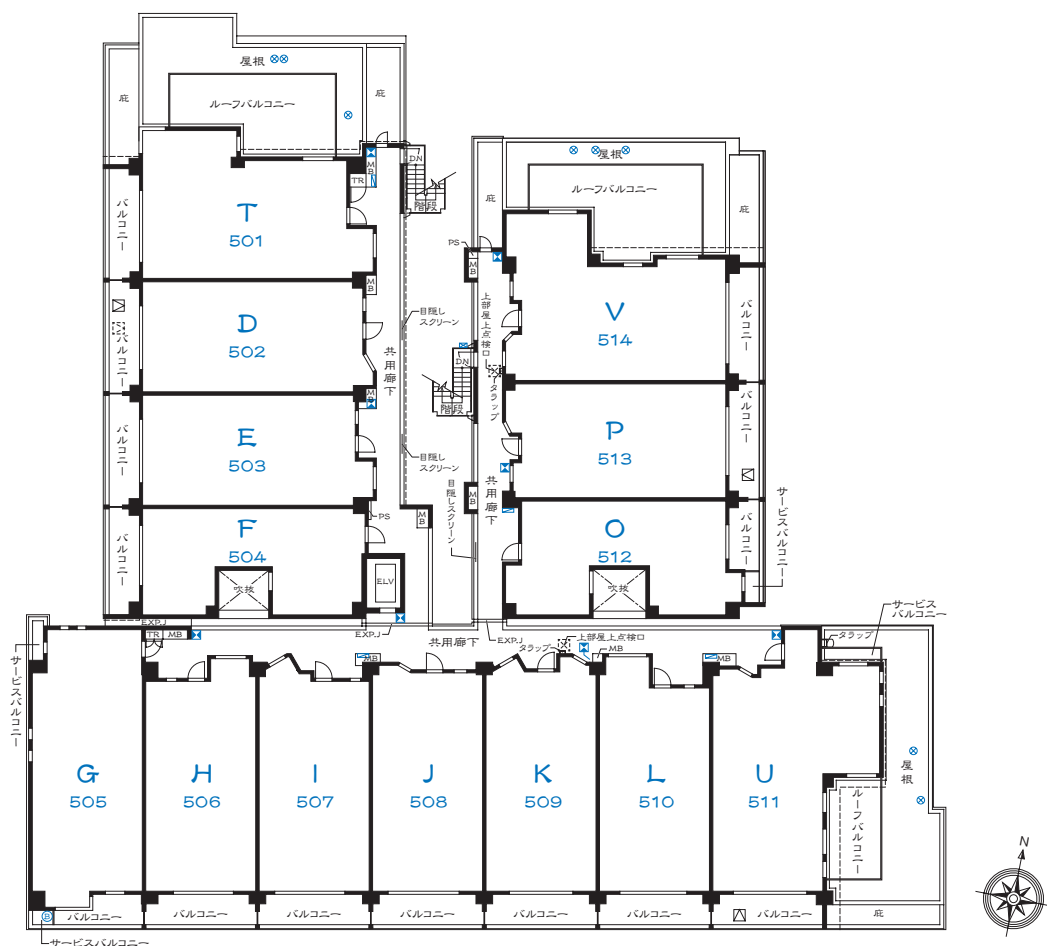
Scale: 約1/400

凡 例

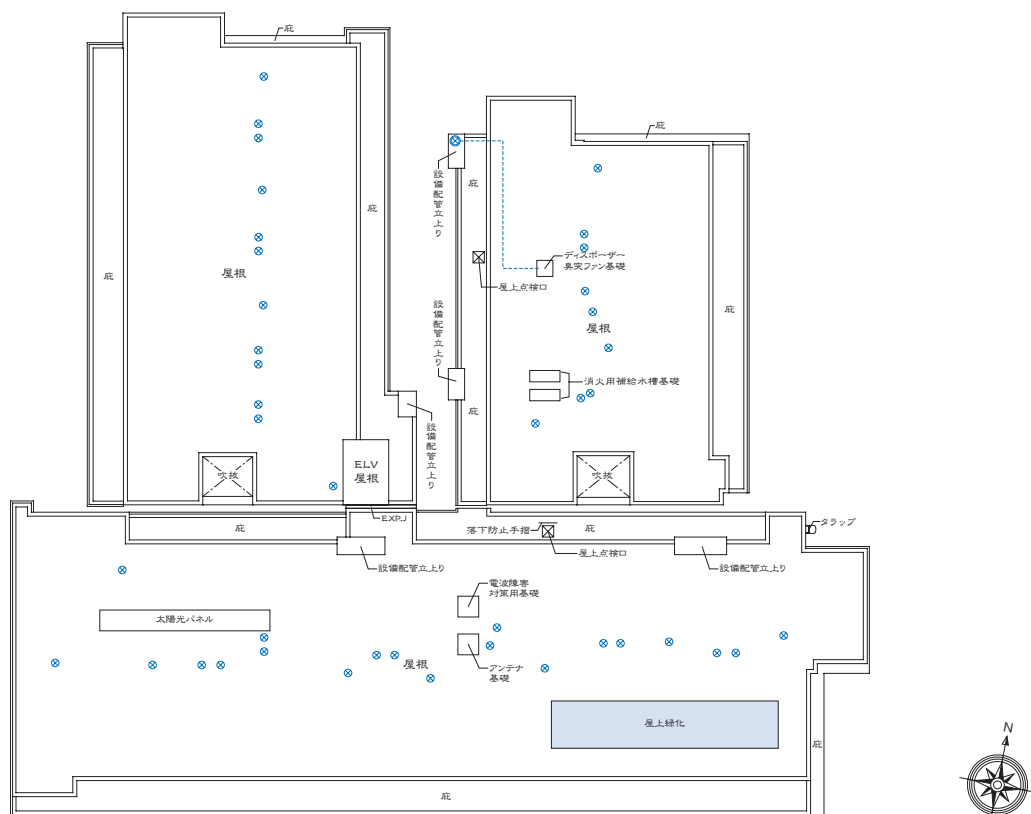
集合玄関機 (ハンズフリーリーダー付)	共用室外機	PS	パイプスペース
非接触リーダー	避難ハッチ	MB	メーターボックス
電気自動車充電コンセント (地上段のみ)	上部避難ハッチ	TR	トランクルーム
汚泥引抜き用マンホール	通気管立上り	ELV	エレベーター
消火器	臭突管	EXP.J	エキスパンションジョイント
移動式初末消火設備	出庫警告灯		
屋内消火栓	送水口		
屋内消火栓・連結送水管	採水口		
自動火災受信機	床下点検口		
火災報知ベル	電柱・引込柱		



□ 4 階平面図



□ 5 階平面図






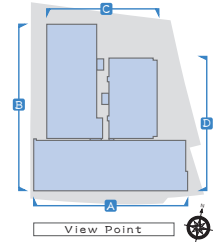
□ 屋根平面図

Elevation

立面図

Scale: 約1/400

凡例 (バルコニー手摺)	
	ガラス手摺 (グレー乳白)
	ガラス手摺 (グレー透明)
	ガラス手摺 (乳白)



A : 南側立面図



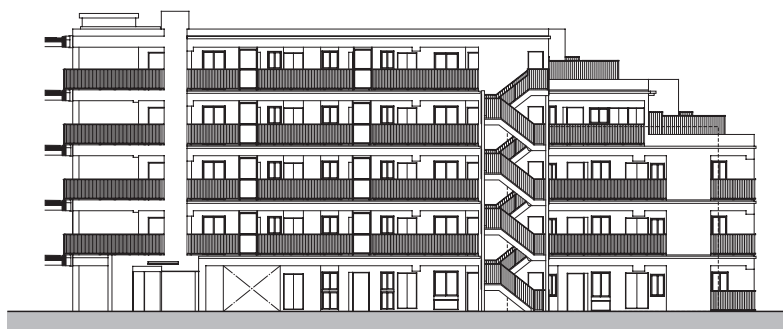
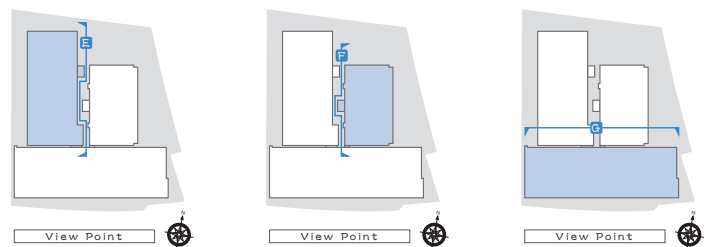
B : 西側立面図



C : 北側立面図



D : 東側立面図



E : 西棟 東側立面图



F : 東棟 西側立面图



G : 南棟 北側立面图

Specifications

建築・設備・施設概要

■ 建築概要

- 名称 / ドレッセ南町田レジデンス
- 所在地 / 東京都町田市南町田5丁目687番1（地番）
- 交通 / 東急田園都市線「南町田グランベリーパーク」駅 徒歩7分、小田急小田原線・JR横浜線「町田」駅バス約22分、「小川原」バス停徒歩4分
- 用途地域 / 準工業地域
- その他、地域・地区等 / 市街化区域、準防火地域、第2種高度地区、住まい共生ゾーン
- 地目 / 宅地
- 建築ぺい率 / 70%
- 容積率 / 200%
- 総戸数 / 78戸
- 販売戸数 / 78戸
- 敷地面積 / 2,940.44㎡（販売対象面積）
- 建築面積 / 1,713.78㎡
- 建築延床面積 / 6,965.19㎡
- 容積対象床面積 / 5,879.55㎡（※お引渡までに設計変更等により上記面積が変更になる場合があります）
- 構造・規模 / 鉄筋コンクリート造 地上5階建
- 建築確認番号 / HPA-24-11811-1号（令和6年11月27日付）

※お引渡までに計画変更確認申請等により建築確認番号が追加される場合があります。

- 住戸専有面積 / 61.48㎡～92.93㎡
- バルコニー面積 / 6.84㎡～14.61㎡
- サービスバルコニー面積 / 0.75㎡～5.31㎡
- ルーフバルコニー面積 / 16.50㎡～38.86㎡
- 専用庭面積 / 13.99㎡～40.15㎡
- 間取り / 2LDK・2LDK+S・3LDK・3LDK+S・3LDK+DEN・4LDK
- 駐車場 / 32台〔機械式31台、車いす使用者用平置1台〕
- 自転車置場 / 114台〔2段ラック式80台、スライドラック式24台、平置7台、子供用平置3台〕

- バイク置場 / 2台〔平置〕
- 分譲後の権利形態 / 敷地：専有面積割合による所有権の共有
建物：（共用部分）専有面積割合による所有権の共有（専有部分）区分所有権
- 管理形態 / 区分所有者全員により管理組合を結成し、管理会社に委託（日勤管理）予定
- 管理会社 / 株式会社東急コミュニティー
- 建物竣工 / 2026年11月上旬予定
- お引渡し / 2027年2月上旬予定
- 手付金等保全機関 / 不動産信用保証株式会社
- 設計図書縦覧場所 / ドレッセサロン南町田「ドレッセ南町田レジデンス」
- 売主 / 東急株式会社

- 国土交通大臣免許(12)第2621号
（一社）不動産協会会員・
（公社）首都圏不動産公正取引協議会加盟
〒150-8511東京都渋谷区南平台町5番6号
- 販売代理 / 東急リパブル株式会社
国土交通大臣免許(12)第2611号
（一社）不動産協会会員・
（一社）不動産流通経営協会会員・
（公社）首都圏不動産公正取引協議会加盟
〒150-0043東京都渋谷区道玄坂一丁目9番5号
渋谷スクエア A7階
東急ライフィア株式会社
国土交通大臣免許(6)第5543号
（一社）不動産流通経営協会・
（公社）首都圏不動産公正取引協議会加盟
〒158-0097東京都世田谷区用賀四丁目10番1号
世田谷ビジネススクエアタワー14階

- 設計・監理 / 株式会社スタイルックス・アーキテクト
- 施工 / 大豊建設株式会社 東京建築支店

[専 有 部 分] ※専用使用できる共用部分も含まれます。

- 電気 / 各戸別専用メーター
当初契約容量：お客様申込み時に決定します。
最大契約容量：2LDK・2LDK+S・3LDKは60A、3LDK+S・3LDK+DEN・4LDKは8kVAまで増設可能
- ガス / 各戸別専用メーター、都市ガス 13A・45MJ/㎡
- 排水 / 汚水・雑排水：公共下水道へ直接放流
キッチン排水：デイスボアザ処理槽を経由後公共下水道へ放流
雨水：敷地内浸透処理、オーバーフロー分は道路側溝に放流
- 給水 / 東京都水道局町田サービスステーション
直結増圧給水ポンプ方式により各戸に給水
- 給湯 / 各戸別 24 号全自動型ガス給湯機によりキッチン・浴室・洗面化粧台に給湯
- 冷暖房 / リビング・ダイニング、その他居室、サールーム（納戸）、DENに設置可能
- 床暖房 / 温水床暖房方式により、リビング・ダイニング、洋室（1）に設置
※詳細は重要事項説明書をご参照願います。
- 換気 / キッチンレンジフードによる強制換気、浴室・洗面化粧台・トイレは 24 時間換気対応浴室換気暖房乾燥機による強制換気、一部住戸の居室に換気扇による強制換気
- テレビ用アウトレット / リビング・ダイニングに 2 ヶ所、その他居室に 1 ヶ所設置
※詳細は重要事項説明書をご参照願います。
- 電話用アウトレット / リビング・ダイニングに 1 ヶ所設置
※詳細は重要事項説明書をご参照願います。
- インターネット用アウトレット / リビング・ダイニングに 2 ヶ所、その他居室に 1 ヶ所設置
※詳細は重要事項説明書をご参照願います。
- 住宅情報盤 / テレビモニター付インターホン親機〔火災警報、非常用押しボタン、集合玄関オートロック解錠、防犯マグネットセンサー（FIX窓・面格子付窓・換気窓を除く）、宅配ボックス着荷表示〕

[専 有 部 分 設 備 機 器] ※専用使用できる共用部分も含まれます。

- 玄関 / インターホン玄関子機、人感センサースイッチ
- 廊下 / 保安灯
- リビング・ダイニング / 住宅情報盤インターホン親機
- キッチン / システムキッチン〔3 ロガスコンロ、浄水器一体型混合水栓、食器洗浄乾燥機、レンジフード、デイスボアザ、吊戸棚〕、給湯コントローラー
- 洗面化粧室 / 洗面化粧台（混合水栓、三面鏡収納）、浴室換気暖房乾燥機コントローラー
- 洗濯機置場 / 洗濯機用防水パン、洗濯機用水栓
- 浴室 / 混合水栓（サーモスタット付シャワー）、浴室換気暖房乾燥機、フルオートバス（追焚き、湯張り、足し湯、温度設定、保温機能）、給湯コントローラー
- トイレ / 便器（温水洗浄便座）、人感センサースイッチ
- バルコニー / 物干金物、防水型コンセント
- ルーフバルコニー / 防水型コンセント、スポットライト
- 専用庭 / 立水栓、防水型コンセント、スポットライト、自立型物干金物、上部フック

■ 設備・施設概要

- [共 用 部 分]
- T V / イッツ・コミュニケーションズ株式会社
※BSデジタル放送・110度CS（デジタル）放送のテレビ視聴は本建物屋上設置のアンテナ利用
- エレベーター / 13人乗り（60m/分）1基
- 防災設備 / 避難器具、非常用照明、自動火災報知設備（火災報知ベル含む）、消火器、屋内消火栓設備、連結送水管設備、移動式粉末消火設備、誘導灯 他
- 防犯設備 / オートロックシステム（テレビカメラ付集合玄関機）、ITV設備（防犯カメラ）、防犯マグネットセンサー
- ゴミ置場 / 1階に設置
- その他 / Third Place Lounge、誰でもトイレ、メールコーナー、管理用倉庫、防災倉庫、デイスボアザ処理槽、防火水槽、機械式駐車場、自転車置場、太陽光発電設備、消火水槽、設備室、電気室、盤室 他

Specifications

仕上概要

☐ 内部仕上表(専有部分)

名 称	床	巾 木	壁	天 井	備 考
玄 関	タイル	タイル	ビニールクロス	ビニールクロス	上框：タイル
廊 下	フローリング	オレフィンシート	ビニールクロス	ビニールクロス	
リビング・ダイニング	フローリング	オレフィンシート	ビニールクロス	ビニールクロス	カーテンボックス、カーテンレール
洋 室	フローリング	オレフィンシート	ビニールクロス	ビニールクロス	カーテンボックス、カーテンレール
サービスルーム(納戸)	フローリング	オレフィンシート	ビニールクロス	ビニールクロス	カーテンボックス、カーテンレール
D E N	フローリング	オレフィンシート	ビニールクロス	ビニールクロス	カーテンボックス、カーテンレール
納 戸	フローリング	オレフィンシート	ビニールクロス	ビニールクロス	
キ ッ チ ン	フローリング	オレフィンシート	ビニールクロス (一部キッチンパネル)	ビニールクロス	食器棚
洗面化粧室	長尺塩ビシート	ビニル巾木	ビニールクロス	ビニールクロス	洗濯機用防水パン、リネン庫、吊戸棚、タオル掛
浴 室	FRP	—	化粧鋼板複合パネル	化粧鋼板複合パネル	ユニットバス(浴槽：FRP)
ト イ レ	長尺塩ビシート	ビニル巾木	ビニールクロス	ビニールクロス	吊戸棚、ペーパーホルダー、タオル掛
ウォークインクローゼット	フローリング	オレフィンシート	ビニールクロス	ビニールクロス	棚板、ハンガーパイプ
ファミリークローク	フローリング	オレフィンシート	ビニールクロス	ビニールクロス	棚板、ハンガーパイプ
シューズインクローク	フローリング	オレフィンシート	ビニールクロス	ビニールクロス	棚板
ク ロ ー ゼ ッ ト	システム収納				棚板、ハンガーパイプ
物 入 ・ リ ネ ン 庫	システム収納				棚板
下 足 入	システム収納				棚板

☐ 内部仕上表(マンション共用部分)

名 称	床	巾 木	壁	天 井	備 考
アブローチ・風除室	タイル	—	タイル	シート貼	オートロック操作盤、オートドア
エントランスホール	タイル	—	タイル	シート貼	オートドア
E L V ホ ー ル	タイル	一部金属巾木	ビニールクロス	シート貼	
Third Place Lounge	フローリング	オレフィンシート貼	化粧モルタル	化粧モルタル	ミニシンク、エアコン、造作家具
メ ー ル コ ー ナ ー	(投函側) 長尺塩ビシート	ビニル巾木	塗装	塗装	メールボックス一体型宅配ボックス
	(受取側) タイル	—	塗装	塗装	掲示板
管 理 室	長尺塩ビシート	ビニル巾木	ビニールクロス	ビニールクロス	ミニシンク
誰 でも ト イ レ	長尺塩ビシート	ビニル巾木	ビニールクロス	ビニールクロス	ペーパーホルダー
ゴ ミ 置 場	防塵塗装	防塵塗装	吹付タイル	リシン吹付	地流し、手洗い水栓
管 理 用 倉 庫	防塵塗装	防塵塗装	コンクリート補修	ケイカル板	
防 災 倉 庫	防塵塗装	防塵塗装	コンクリート補修	ケイカル板	
車 路	アスファルト舗装	—	吹付タイル	リシン吹付	シャッター
自 転 車 置 場	コンクリート補修	—	吹付タイル	リシン吹付	駐輪ラック
ビ ロ テ イ	コンクリート舗装	—	吹付タイル	リシン吹付	

☐ 外部仕上表

名 称	備 考
屋 根	コンクリート金ゴテの上A種硬質ウレタンフォーム保温板2種1号、露出アスファルト防水、砂付塗料仕上
外 壁	タイル、吹付タイル
バルコニー・サービスバルコニー	床：ビニル床シート 壁：吹付タイル、タイル 天井：リシン吹付 手摺：ガラス手摺、ガラス手摺+横ルーバー手摺、コンクリート手摺、アルミ縦格子手摺
ルーフバルコニー	床：コンクリート金ゴテ 手摺：アルミ縦格子手摺
専 用 庭	床：タイル、人工芝 壁：吹付タイル 天井：リシン吹付
共 用 廊 下	床：ビニル床シート 壁：吹付タイル 天井：リシン吹付 手摺：アルミ縦格子手摺、アルミ防風スクリーン
ア ル コ ー プ	床：ビニル床シート 壁：吹付タイル 天井：リシン吹付
階 段	床：ビニル床シート 手摺：スチール縦格子手摺
車 路	床：アスファルト舗装
駐 車 場 車 路	床：アスファルト舗装
バ イ ク 置 場	床：コンクリート舗装

※施工上の都合により、上記仕上等が変更になる場合があります。予めご了承ください。

☐ 主要構造部の材質

鉄筋コンクリート(本体建物)

Specifications

仕上概要

☐ 機械式駐車場仕様 (31台)

種 類	区画位置	No.	全長(mm)	全幅(mm)	全高(mm)	重量(kg)	台数
昇降ピット式	地上5段	1～5	5,050以下	1,850以下	2,000以下	2,200以下	5台
	地上4段	6～9	5,050以下	1,850以下	1,800以下	2,200以下	4台
	地上3段	10～13	5,050以下	1,850以下	1,550以下	2,200以下	4台
	地上2段	14～17	5,050以下	1,850以下	1,800以下	2,200以下	4台
	地上1段	18～21	5,050以下	1,850以下	1,950以下	2,200以下	4台
	地下1段	22～26	5,050以下	1,850以下	2,000以下	2,200以下	5台
	地下2段	27～31	5,050以下	1,850以下	2,000以下	2,200以下	5台

※収容が可能な車両寸法を示します。

※上記数値内であっても、電気自動車ご利用の場合や車種により駐車が困難な場合があります。

☐ 平面駐車場仕様 (1台) ※車長・車幅は区画の大きさを示します。

	全長(mm)	全幅(mm)	全高(mm)	台数
車いす使用者用駐車場	6,000以下	約3,500	2,000以下	1台

※全長・全幅は区画寸法を示します。

※上記数値内であっても、車種により駐車が困難な場合がありますので、係員にご確認ください。

☐ 自転車置場仕様 (114台)

	種類	No.	台数
自転車置場	上段昇降式	15～18,33～38,48～60,95～101	30台
	下段スライド式	19～24,39～47,61～85,102～111	50台
	下段スライド式 (3人乗り対応)	6～14,25～32,86～92	24台
	平置	1・2,93・94,112～114	7台
	子供用平置	3～5	3台

※収容が可能な自転車のサイズに制限があります。

Specifications

タイプ図凡例表

間取り表記凡例



■ 間取り表記凡例

LDK : リビング・ダイニング・キッチン

S : サービスルーム (納戸)

DEN : 書斎

WIC : ウォークインクローゼット

SIC : シューズインクロー

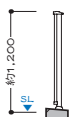
N : 納戸

FC : ファミリークロー

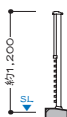
TR : トランクルーム

バルコニー・ルーフバルコニー・サービスバルコニー手摺 断面図

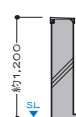
Scale: 約1/90



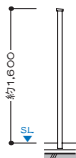
■ ガラス手摺



■ 横ルーバー + ガラス手摺



■ コンクリート手摺



※一部の手摺は高さ
約1,800となります。

■ アルミ縦格子手摺 (ルーフバルコニー)



■ アルミ縦格子手摺 (サービスバルコニー)

間取り図凡例

- ② 2口コンセント
- ③ 3口コンセント
- ⑤ アース付2口コンセント
- ⑥ アース付防水型コンセント
- ⑩ マルチメディアコンセント
(アース付2口、テレビ、LAN)
- ⑪ コンセント
(電話1口、コンセント1口、USB2口)
- ⑫ 保安灯 (2口コンセント付)
- ⑬ インターホン玄関子機
- ⑭ 住宅情報機インターホン親機
- ⑮ スポットライト
- ⑯ ブラケット照明
- ⑰ ダウンライト
- ⑱ 引掛シーリング

- 分電盤
- 情報機器スペース
- 差動式スポット型熱感知器
- 定温式スポット型熱感知器
- 火災報知ベル
- ⑧ 給湯器
- ⑨ 給水栓
- ⑪ 混合水栓
- ⑫ 混合水栓 (浄水器一体型)
- ⑬ シャワー付混合水栓
- ⑭ 排水口
- ⑮ 給湯コントローラー
- ⑯ 床暖房コントローラー

- レンジフードファン
- 浴室換気暖房乾燥機
- 浴室換気暖房乾燥機コントローラー
- 通気管
- ELV エレベーター
- TR トランクルーム
- PS 共用配管スペース
- P 住戸内配管スペース
- MB メーターボックス
- CH 天井高
- ▲ 排出し窓
- △ 出入り可能窓 (床からの高さ約400mm)

- 床暖房範囲
- 収納
- 下り天井及び階位置
- ① エアコン室内機取付位置 (エアコン用コンセント付)
※LDK100V/200V兼用、その他居室100V
- ② エアコン室外機取付位置
- ③ エアコン室外機取付位置 (2段階)
※専用ラックが必要になります。
- ④ 天井内通気配管ルート
⑤ 立上げ
- ⑥ 床下点検口
- ⑦ コンクリート壁

- 避難ハッチ
 - 上部避難ハッチ
 - ★ Low-E 不透明 (型板) 複層ガラス
 - ★ Low-E 網入不透明 (型板) 複層ガラス
 - ★ Low-E 耐熱強化透明複層ガラス
 - ⑧ T-2クラス相当サッシ
 - ⑨ T-3クラス相当サッシ
 - ⑩ 防犯フィルム貼
- ※凡例のない窓のガラス種類についてはLow-E透明複層ガラス、サッシ等についてはT-1クラス相当サッシとなります。

